



Syndicat des Bassins Versants CAILLY - AUBETTE – ROBEC



Projet d'ouverture du Cailly à Rouen

5 décembre 2023

Rencontre technique du comité d'orientation GEMAPI de la
Seine-Normandie



Syndicat des Bassins Versants

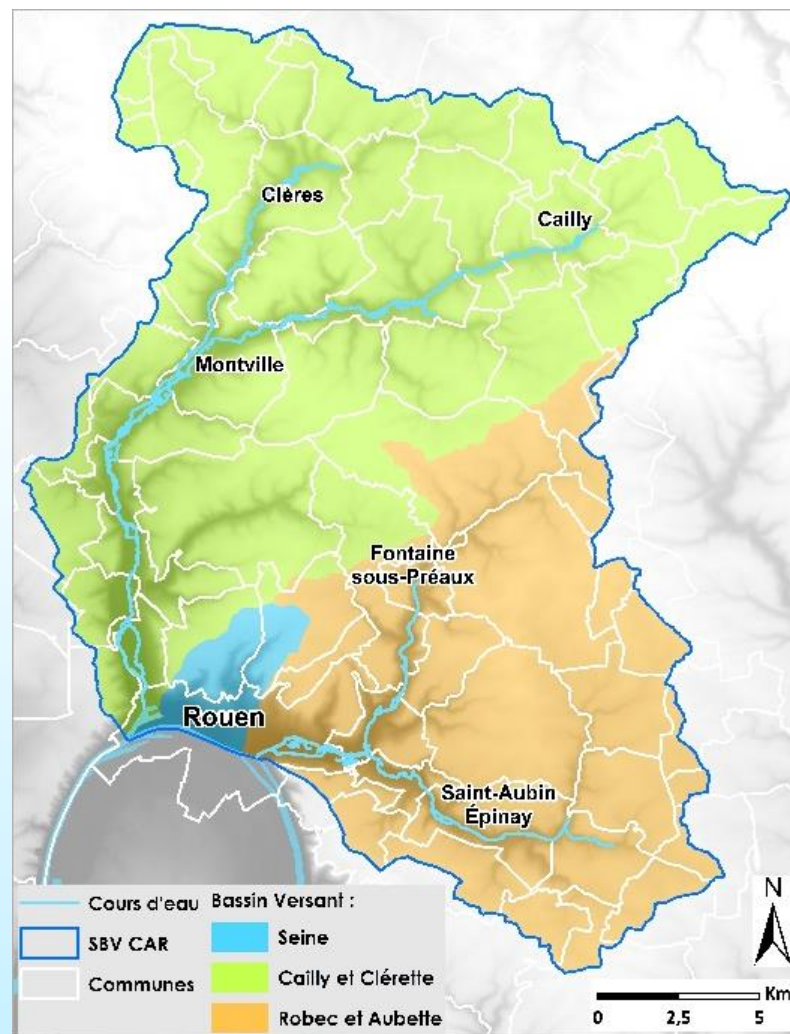
CAILLY - AUBETTE - ROBEC



BV de 409 km²

3 Cours d'eau principaux:
Cailly, Aubette et Robec

Révision du SAGE approuvé
en 2014



Syndicat des Bassins Versants CAILLY - AUBETTE – ROBEC



**SCHEMA D'AMENAGEMENT
ET DE GESTION DES EAUX
CAILLY AUBETTE ROBEC**

**PAGD ET
RÈGLEMENT**

SAGE approuvé par arrêté préfectoral
du 28 février 2014



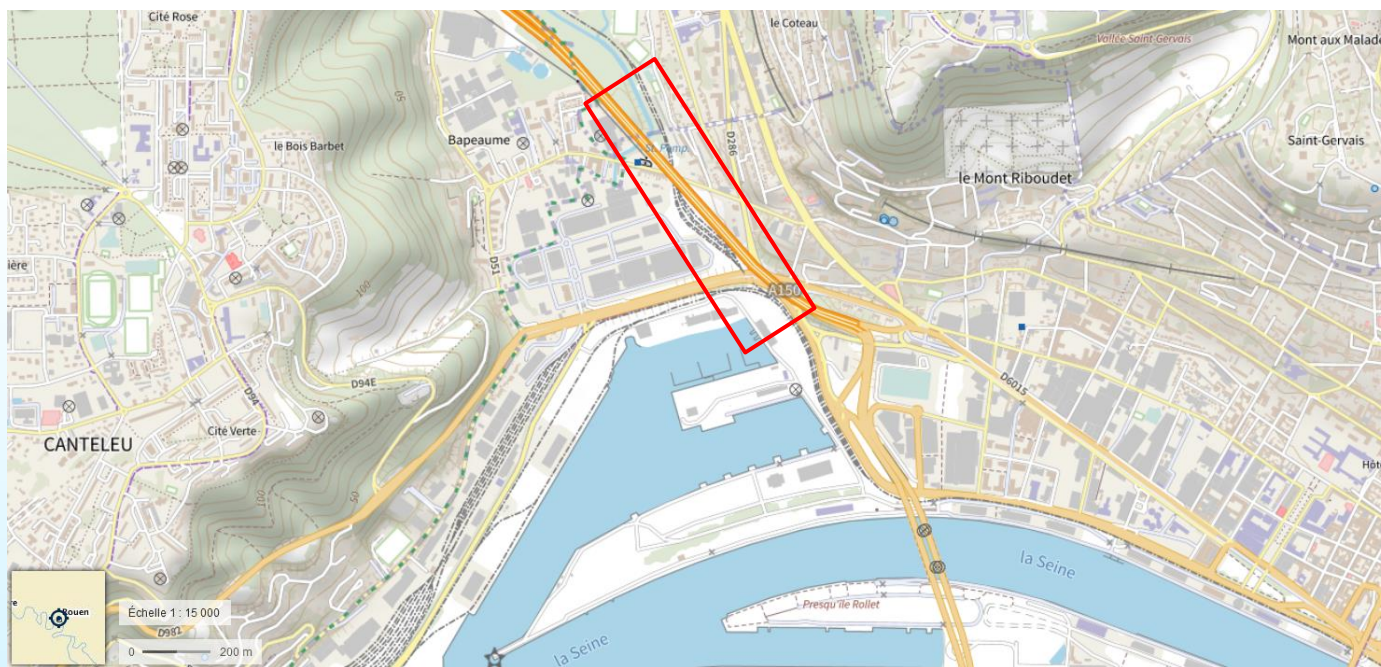
Disposition 11: Créer un bras à ciel ouvert sur l'aval du Cailly

| ENJEU 1 | | DISPOSITION 11 | | | | | | |
|---|---|-----------------------------|-------------------|-----------------------------------|------|--|------|------|
| Créer un bras à ciel ouvert sur l'aval du Cailly | | DISPOSITION 11 | | | | | | |
| LIEN REGLEMENT DU SAGE | Non | LOCALISATION GEOGRAPHIQUE | Carte 1-16 | | | | | |
| OBJECTIF 1.3 Restaurer la continuité écologique des cours d'eau | <p>Le rétablissement de la continuité écologique au droit de la confluence entre le Cailly et la Seine est un objectif majeur sur le territoire. Ce rétablissement contribuera également à réduire le risque d'inondation sur l'aval du bassin versant.</p> <p>La structure porteuse du SAGE est invitée à étudier la faisabilité du projet et déterminer le planning de réalisation optimal.</p> <p>Il est préconisé qu'une maîtrise d'ouvrage spécifique au projet soit déterminée dans l'année qui suit la finalisation de l'étude de faisabilité et que les travaux soient engagés de manière à aboutir à la restauration de la continuité écologique entre la Seine et le Cailly à l'horizon 2021.</p> | | | | | | | |
| | Extrait réglementaire | Sans objet | | | | | | |
| | Typologie | Travaux | Entretien/Gestion | Coordination/Étude | | | | |
| | Calendrier | 2014 | 2015 | 2016 | 2017 | 2018 | 2019 | 2020 |
| Estimation financière | Investissement | Entre 10 et 15 millions €HT | | Maîtres(s) d'ouvrage pressenti(s) | | Collectivités territoriales ou leurs groupements | | |
| | Entretien/fonctionnement | 100 000 €HT | | | | | | |



Syndicat des Bassins Versants CAILLY - AUBETTE - ROBEC

Le Cailly à sa confluence avec la Seine



Syndicat des Bassins Versants CAILLY - AUBETTE - ROBEC



Exutoire du Cailly au niveau de la Darse du Barillon



Syndicat des Bassins Versants CAILLY - AUBETTE – ROBEC



Carte de Cassini (XVIIème siècle)

Syndicat des Bassins Versants CAILLY - AUBETTE – ROBEC



Carte de l'état-major (1820-1866)



Syndicat des Bassins Versants CAILLY - AUBETTE - ROBEC



1947 : création du Darse des barillons



Syndicat des Bassins Versants CAILLY - AUBETTE - ROBEC



1965 : Fin des remblaiements et une
linéarisation du Cailly

Syndicat des Bassins Versants CAILLY - AUBETTE - ROBEC



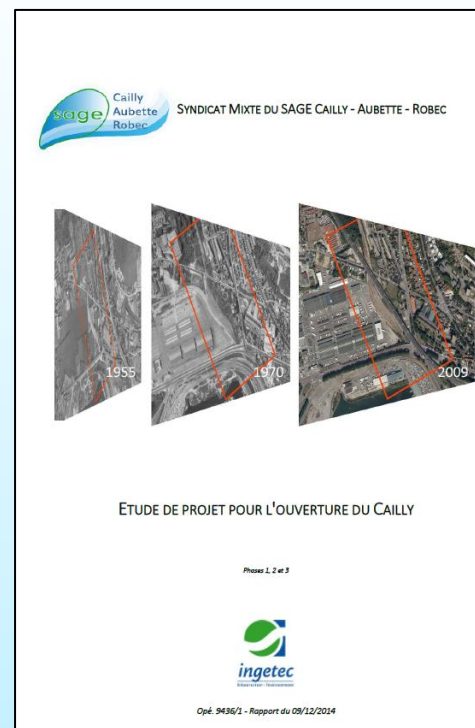
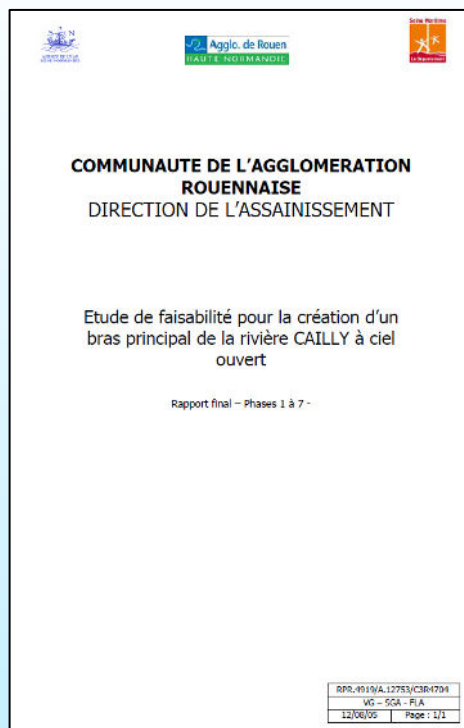
1970 : Cailly souterrain



Syndicat des Bassins Versants CAILLY - AUBETTE - ROBEC

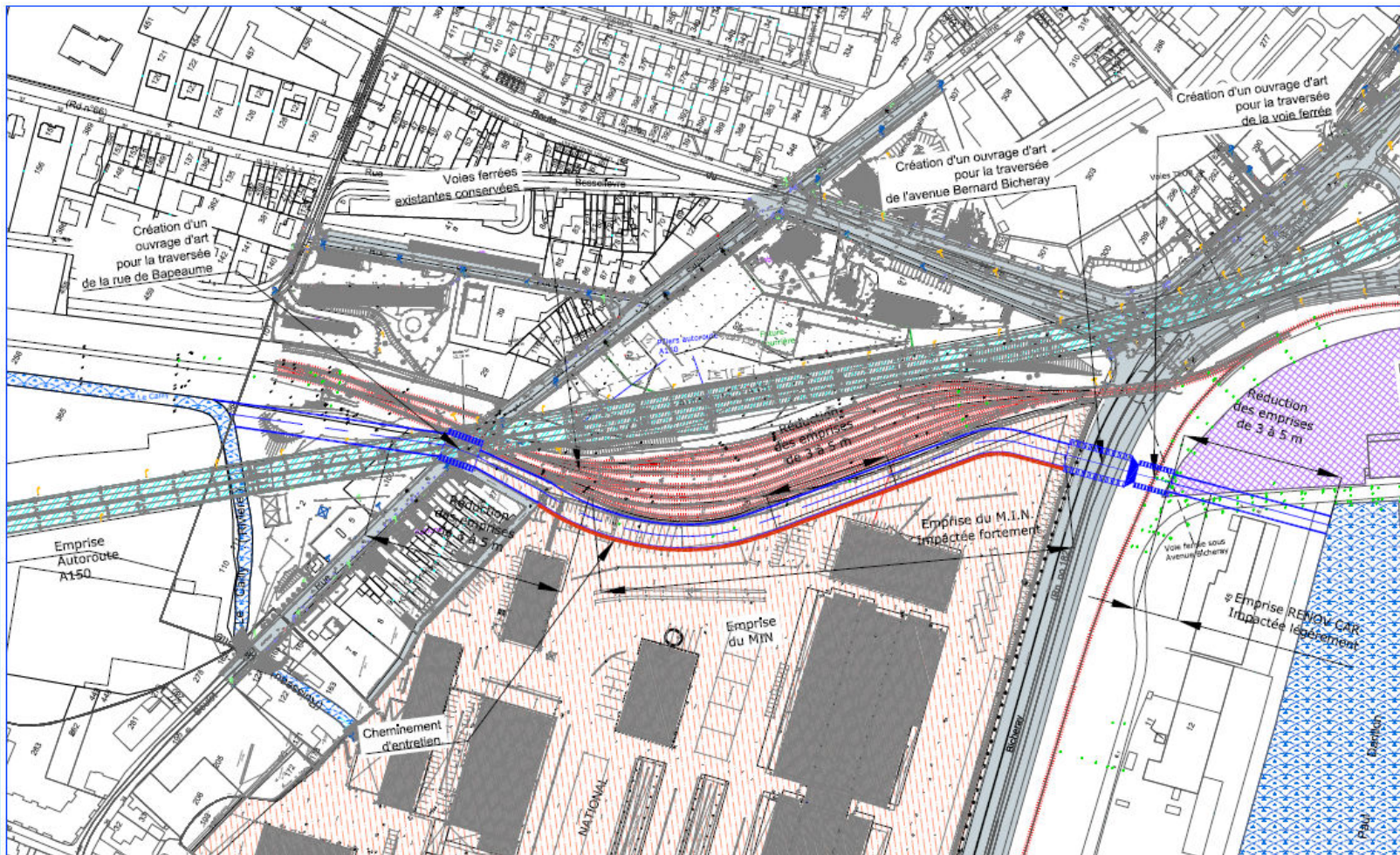
Un projet qui n'est pas nouveau

- Première étude en 2006
- Deuxième étude en 2013-2014



Syndicat des Bassins Versants

CAILLY - AUBETTE - ROBEC

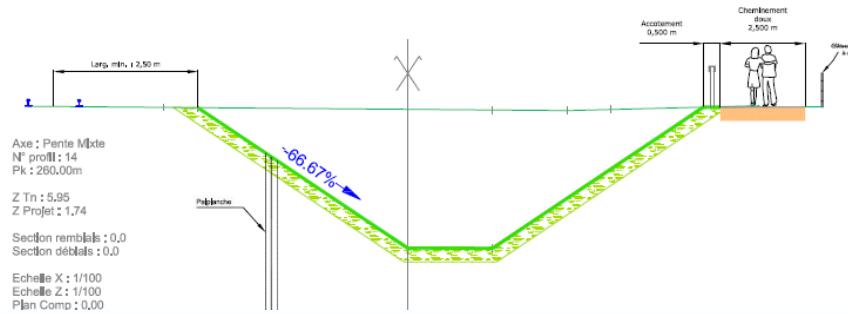


PROPOSITION D'AMÉNAGEMENT : SCÉNARIO N° 03 : PASSAGE DU CAILLY À L'OUEST DES VOIES FERRÉES, UNIQUEMENT SUR LES EMPRISES FONCIÈRES DES MIN.

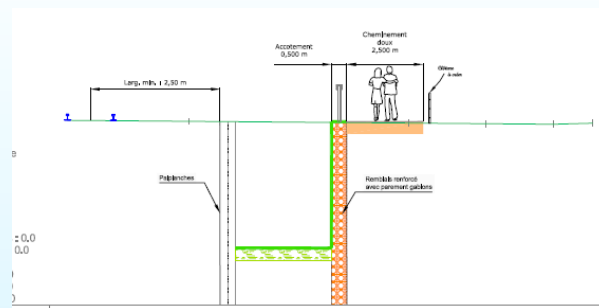
Syndicat des Bassins Versants

CAILLY - AUBETTE - ROBEC

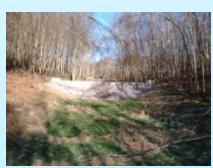
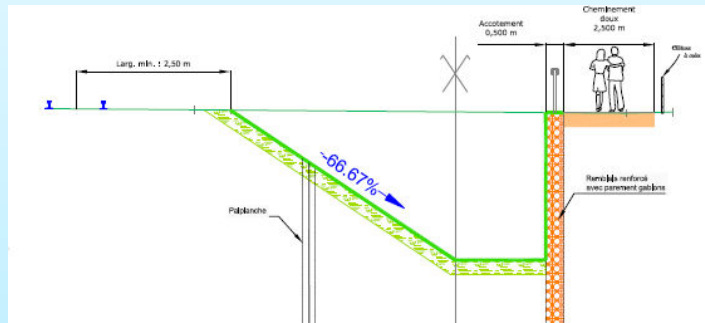
Variante 1 : maximaliste « rivière »



Variante 2 : minimaliste « canal »



Variante 3 : mixte « intermédiaire »



Syndicat des Bassins Versants CAILLY - AUBETTE – ROBEC

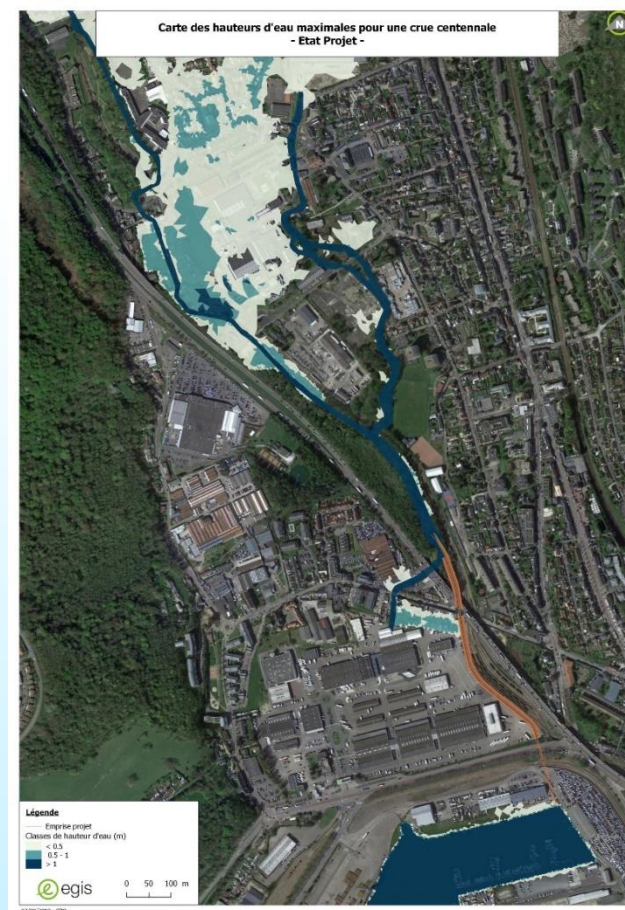
Intérêt du projet ?

- **Ecologique:** reconnexion du Cailly à la Seine / regain de biodiversité
- **Inondation:** sécurisation d'un peu plus de 20 ha vis-à-vis de la crue centennale modélisée par le PPRi Cailly-Aubette-Robec
- **Ouverture au public / Aménagement du territoire:** la balade du Cailly permettrait aux habitants de cheminer le long du cours d'eau.



Syndicat des Bassins Versants CAILLY - AUBETTE - ROBEC

Enjeu inondation



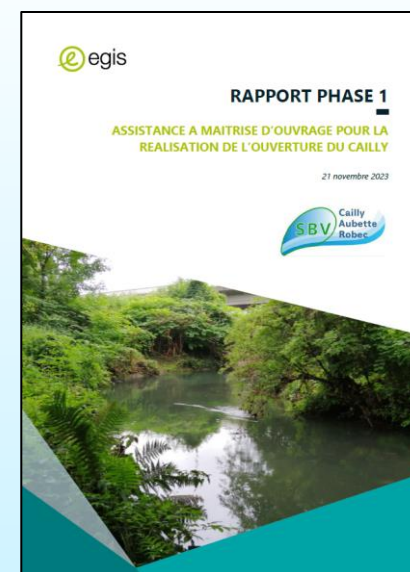
Extrait étude EGIS réalisée en 2019



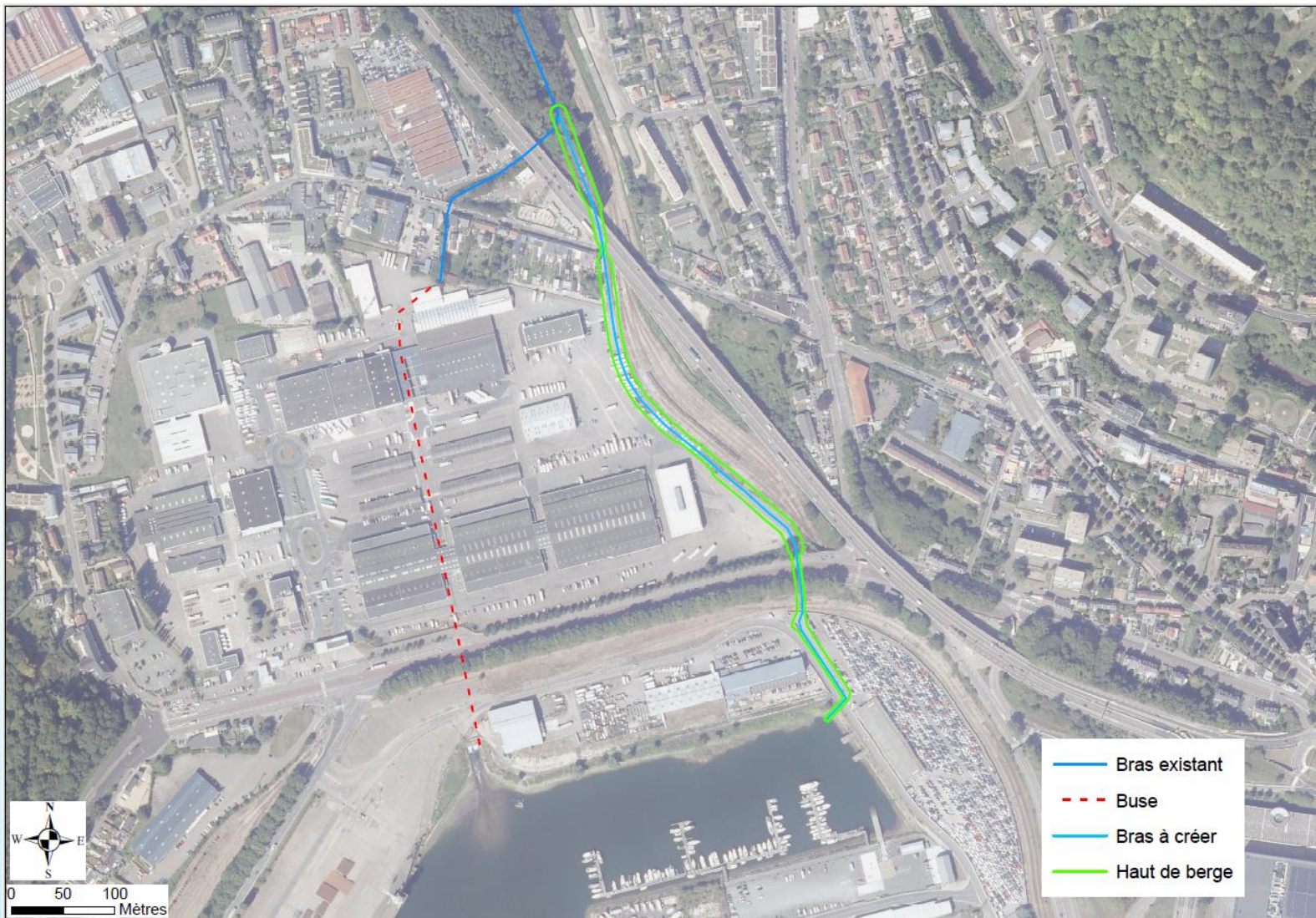
Syndicat des Bassins Versants CAILLY - AUBETTE – ROBEC

En 2022, lancement d'une prestation d'AMO avec le bureau d'études EGIS Eau.

- Reprise de l'étude de faisabilité de 2014.
- Réalisation d'une étude SSP.



Syndicat des Bassins Versants CAILLY - AUBETTE - ROBEC



Syndicat des Bassins Versants CAILLY - AUBETTE – ROBEC

Un projet avec des contraintes multiples:

- Financières
- Foncières
- Techniques (Réseaux, VDBH, ouvrages d'arts...)
- Grand nombre d'acteurs concernés
- Temps



Syndicat des Bassins Versants

CAILLY - AUBETTE – ROBEC

Un grand nombre d'acteurs concernés:

- SBVCAR
- AESN
- CD 76
- Métropole de Rouen
- MIN de ROUEN
- HAROPA Port
- DIRNO
- DDTM
- OFB
- CEREMA
- DREAL Normandie
- Ville de Rouen
- Ville de Déville-lès-Rouen
- Ville de Canteleu
- Vallourec
- Région Normandie
- DRAC
- RTE
- Vallée du Cailly
Environnement
- Fédération de Pêche 76
- SMGSN
- GIP Seine Aval



Syndicat des Bassins Versants CAILLY - AUBETTE – ROBEC

Projet d'ouverture du Cailly intégré dans le projet REPERE: Référentiel partagÉ sur les Priorités de restauration des fonctionnalitEs des milieux estuaRiEns de la vallée de Seine-Aval.

« Ce projet a pour objectif d'organiser une large réflexion sur les fonctionnalités écologiques de l'estuaire de la Seine afin d'en conforter une vision globale et partagée et de pouvoir prioriser les actions de restauration écologique à mener. »

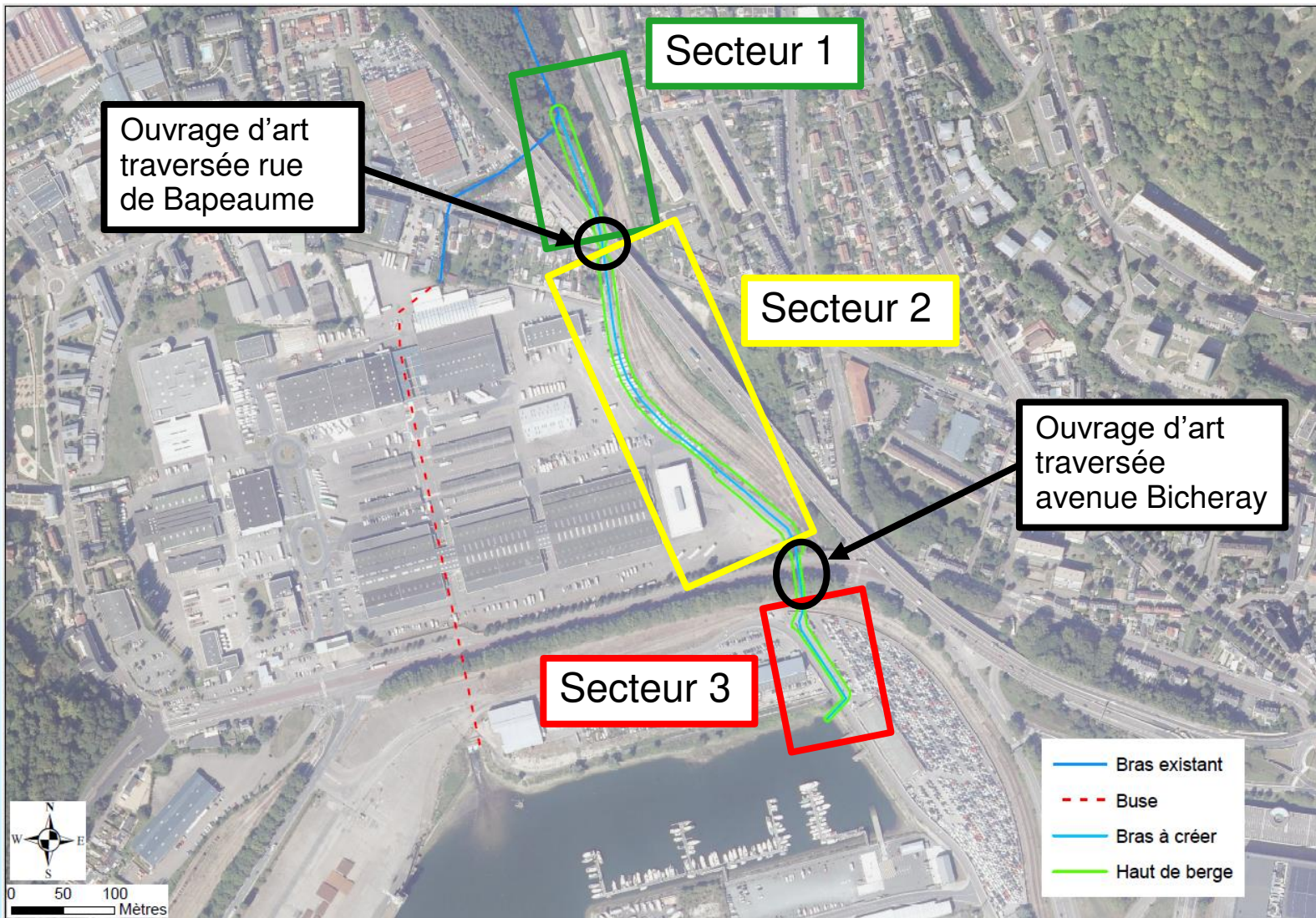


**PRÉFET
DE LA REGION
NORMANDIE**

*Liberté
Égalité
Fraternité*

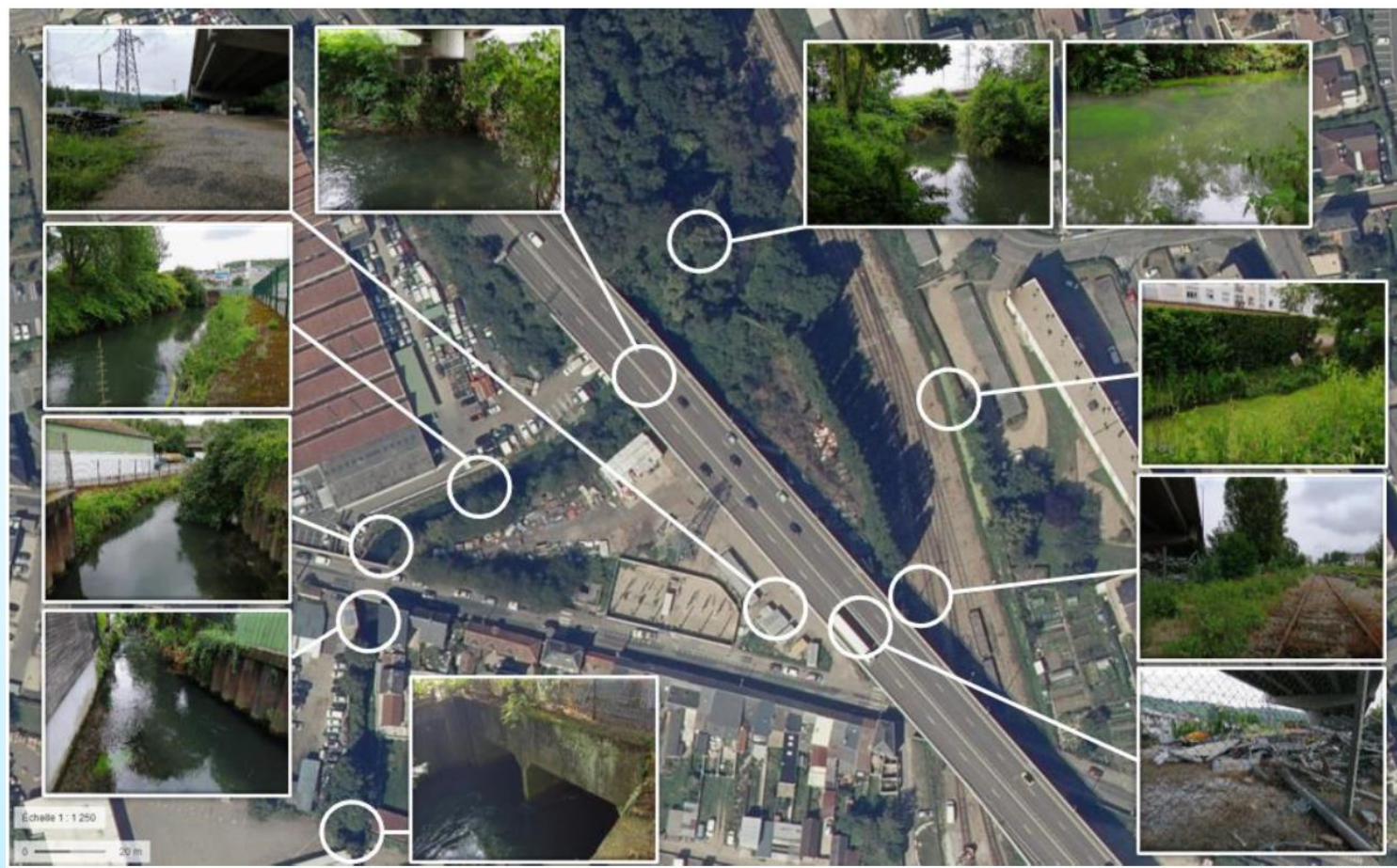


Syndicat des Bassins Versants CAILLY - AUBETTE - ROBEC



Syndicat des Bassins Versants CAILLY - AUBETTE - ROBEC

Secteur 1:



Syndicat des Bassins Versants CAILLY - AUBETTE – ROBEC

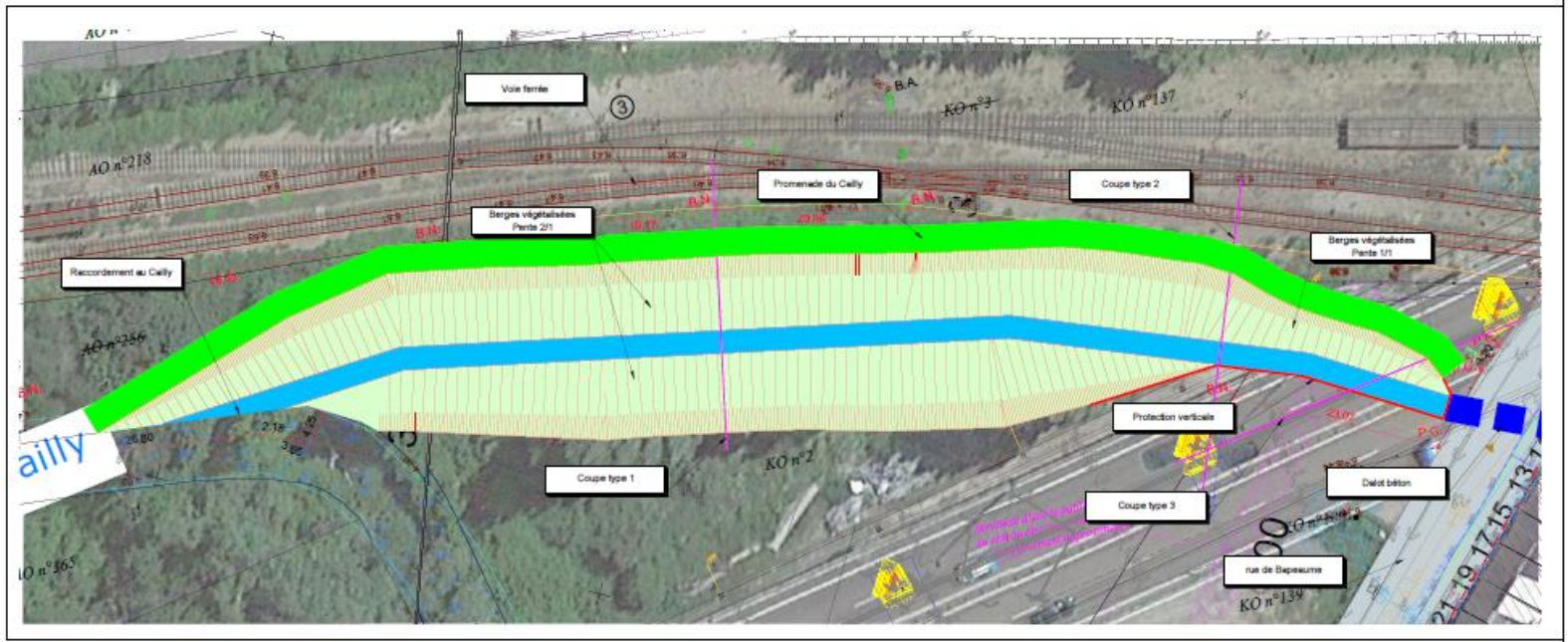
Secteur 1:

- Poste RTE
- Habitation rue de Bapeaume
- Passage sous le VDBH
- Ouvrage d'art pour franchir la rue de Bapeaume

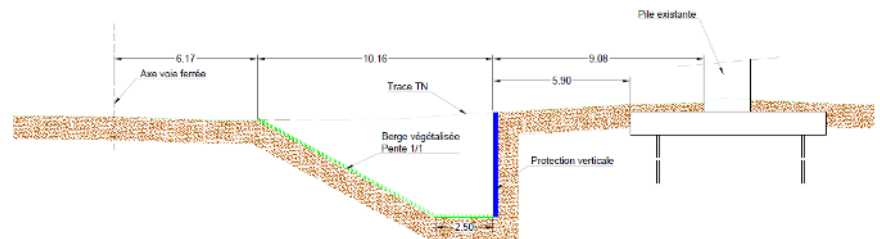


Syndicat des Bassins Versants CAILLY - AUBETTE - ROBEC

Secteur 1:

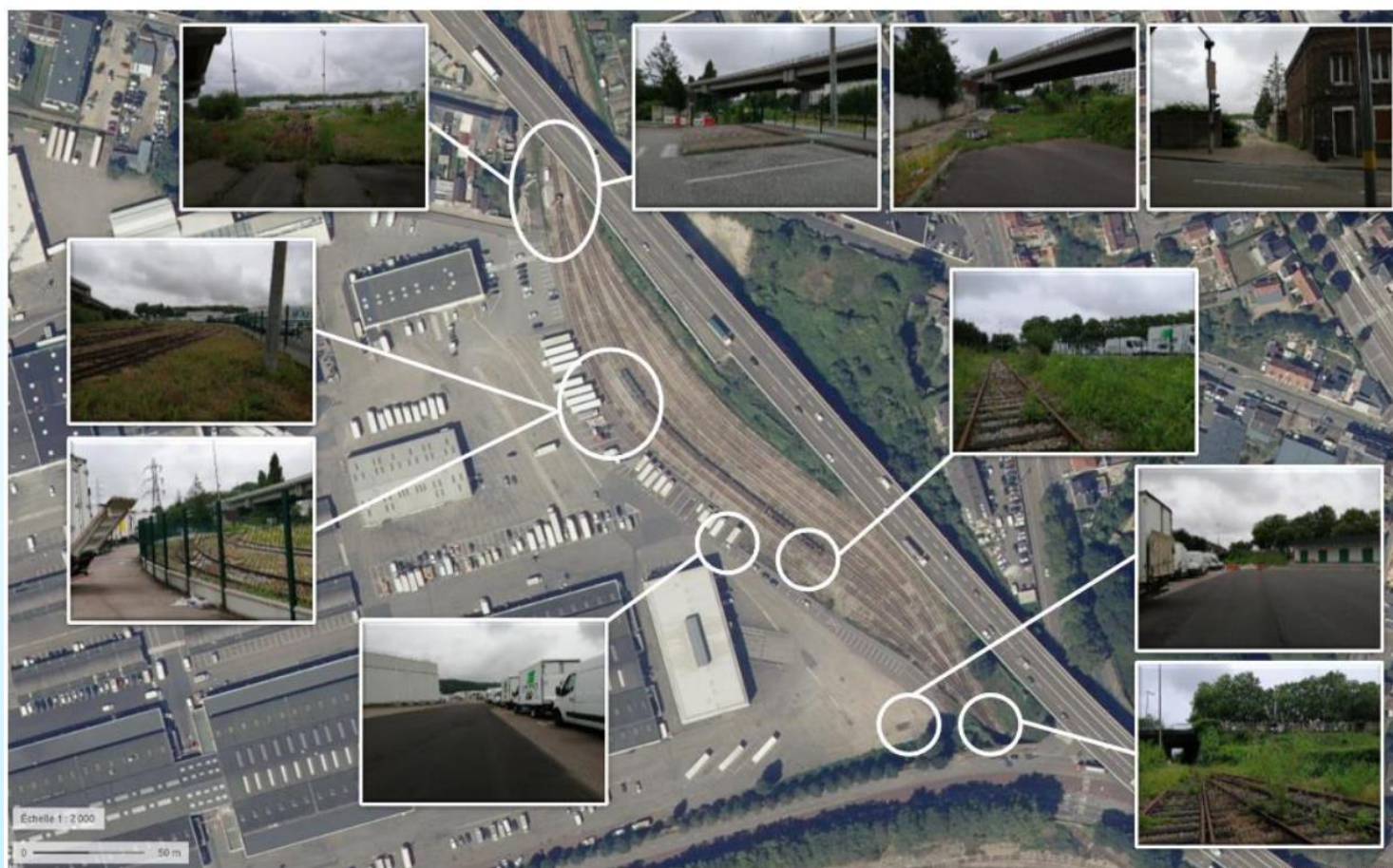


Coupe type 2 - Variante 3



Syndicat des Bassins Versants CAILLY - AUBETTE - ROBEC

Secteur 2:



Syndicat des Bassins Versants CAILLY - AUBETTE - ROBEC

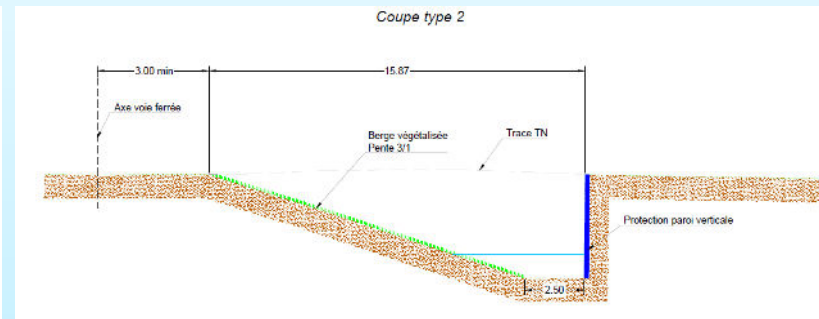
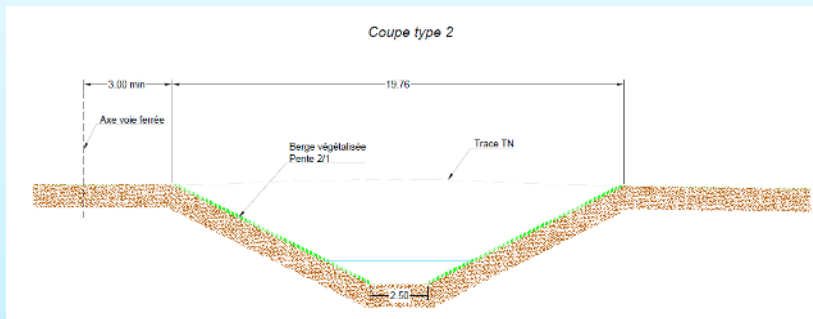
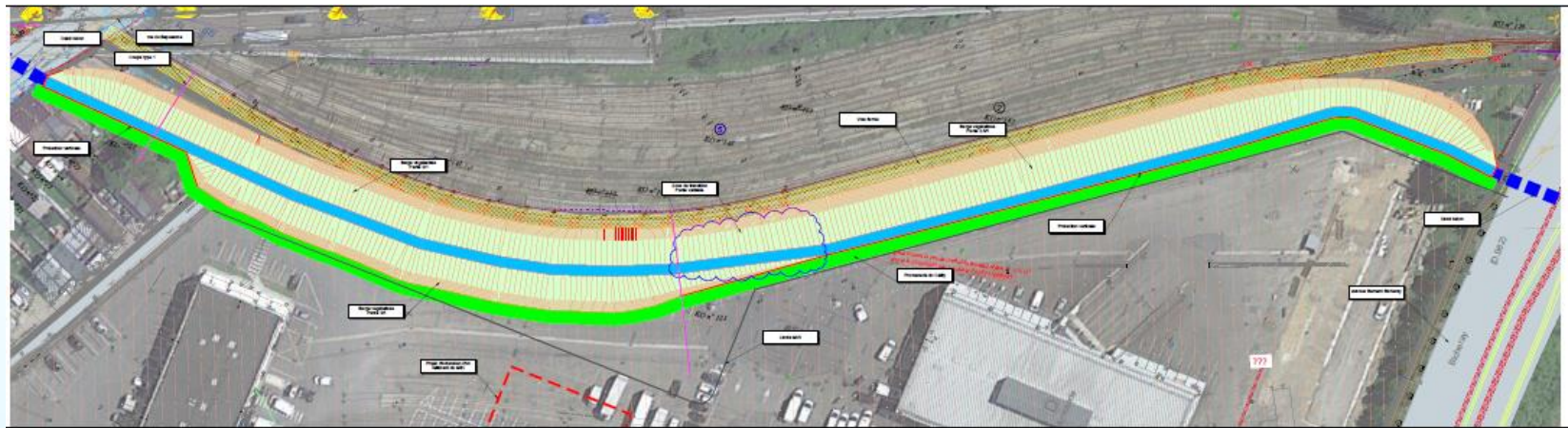
Secteur 2:

- Foncier
- Acquisition voie ferrée



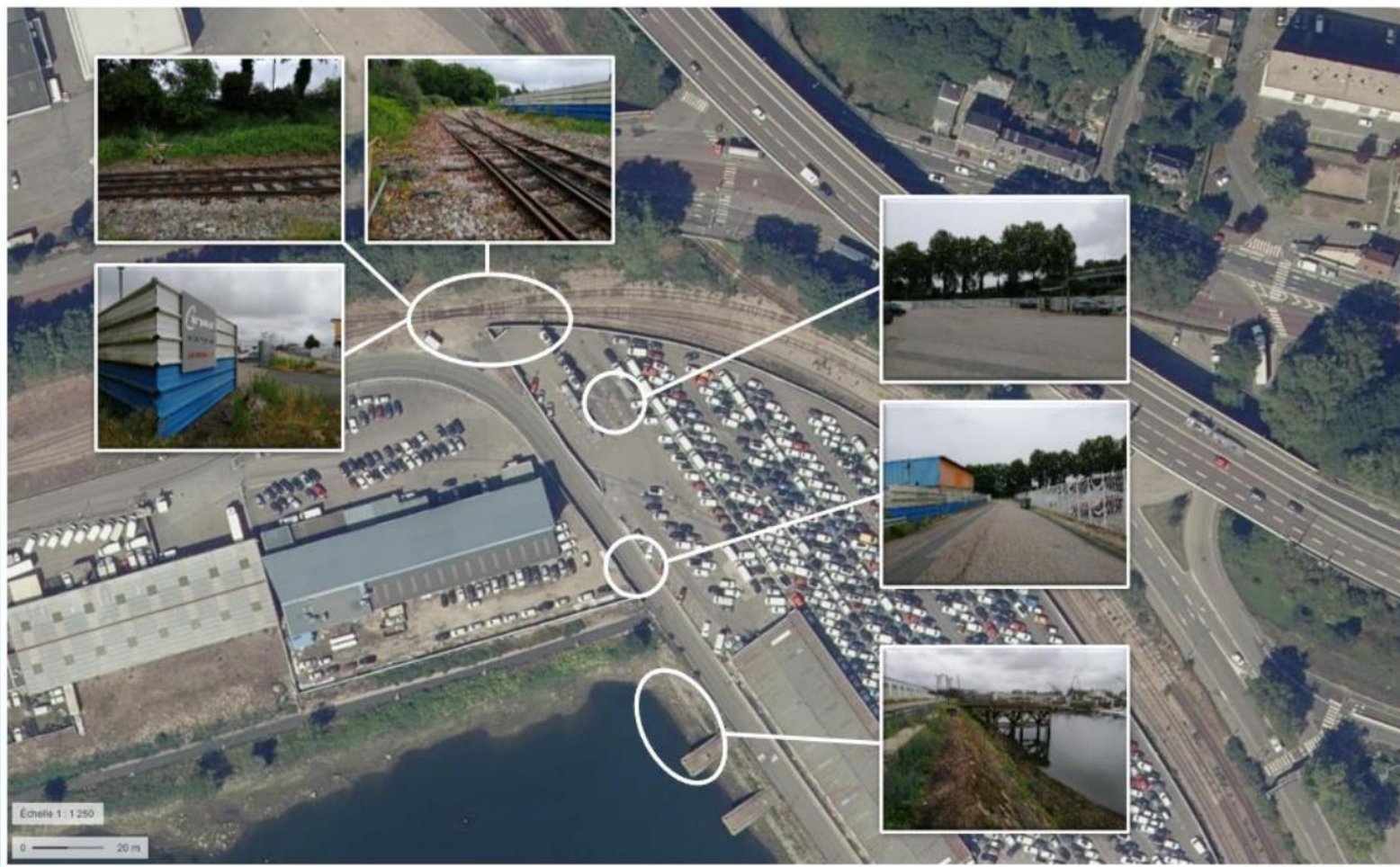
Syndicat des Bassins Versants CAILLY - AUBETTE - ROBEC

Secteur 2:



Syndicat des Bassins Versants CAILLY - AUBETTE - ROBEC

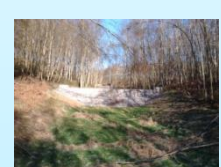
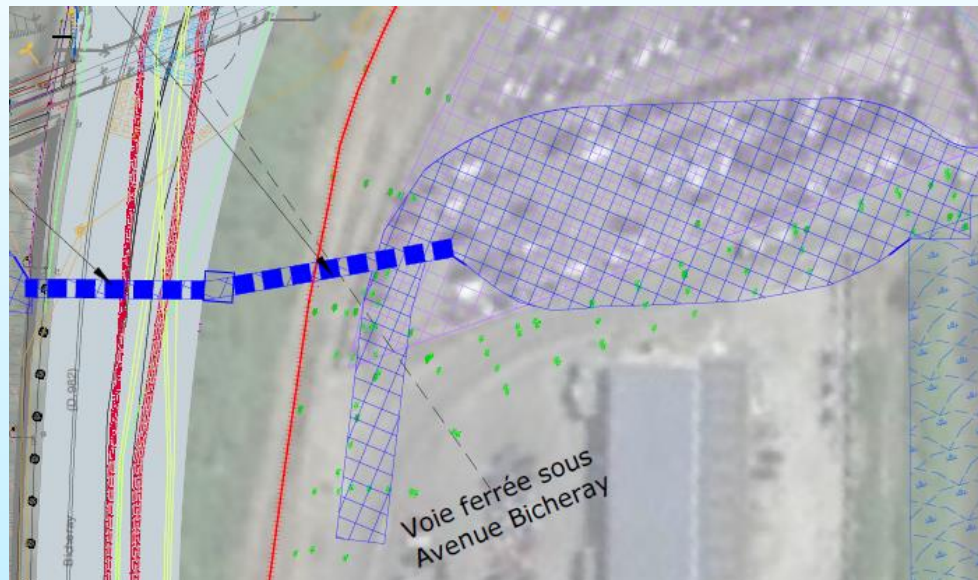
Secteur 3:



Syndicat des Bassins Versants CAILLY - AUBETTE - ROBEC

Secteur 3:

- Foncier
- Franchissement avenue du Commandant Bicheray + voie ferrée



Syndicat des Bassins Versants CAILLY - AUBETTE – ROBEC

Et la suite:

- Levé topographique de la zone + cartographie du passage busé du Cailly
- Réalisation des études géotechnique
- Consultation en cours pour le recrutement d'un maitre d'œuvre
- Modélisation hydraulique des aménagements projetés
- Réalisation des différents dossiers administratifs / réglementaires





Syndicat des Bassins Versants CAILLY - AUBETTE - ROBEC

Merci de votre attention

