

Elaboration d'un Plan Pluriannuel d'actions et de travaux
en faveur des Milieux Humides et Aquatiques (PPMHA)
Sur le territoire de Seine Normandie Agglomération

Contexte de l'étude

Cette étude s'intègre dans la compétence principale du SMGSN : "Planification stratégique"

S'intègre également dans l'axe 2 de la Stratégie GEMA :

"Acquisition de connaissances et développer des programmes opérationnels sur l'ensemble de la vallée de la Seine Normande"

Elaboration d'un plan d'actions appuyé sur la méthodologie élaborée par le CD27 et l'AESN (Février 2022)

Etude réalisée en régie et financée à 80% par l'AESN



Zone d'étude

Territoire de
Seine Normandie Agglomération

28 communes concernées

Secteur fluvial de la Seine

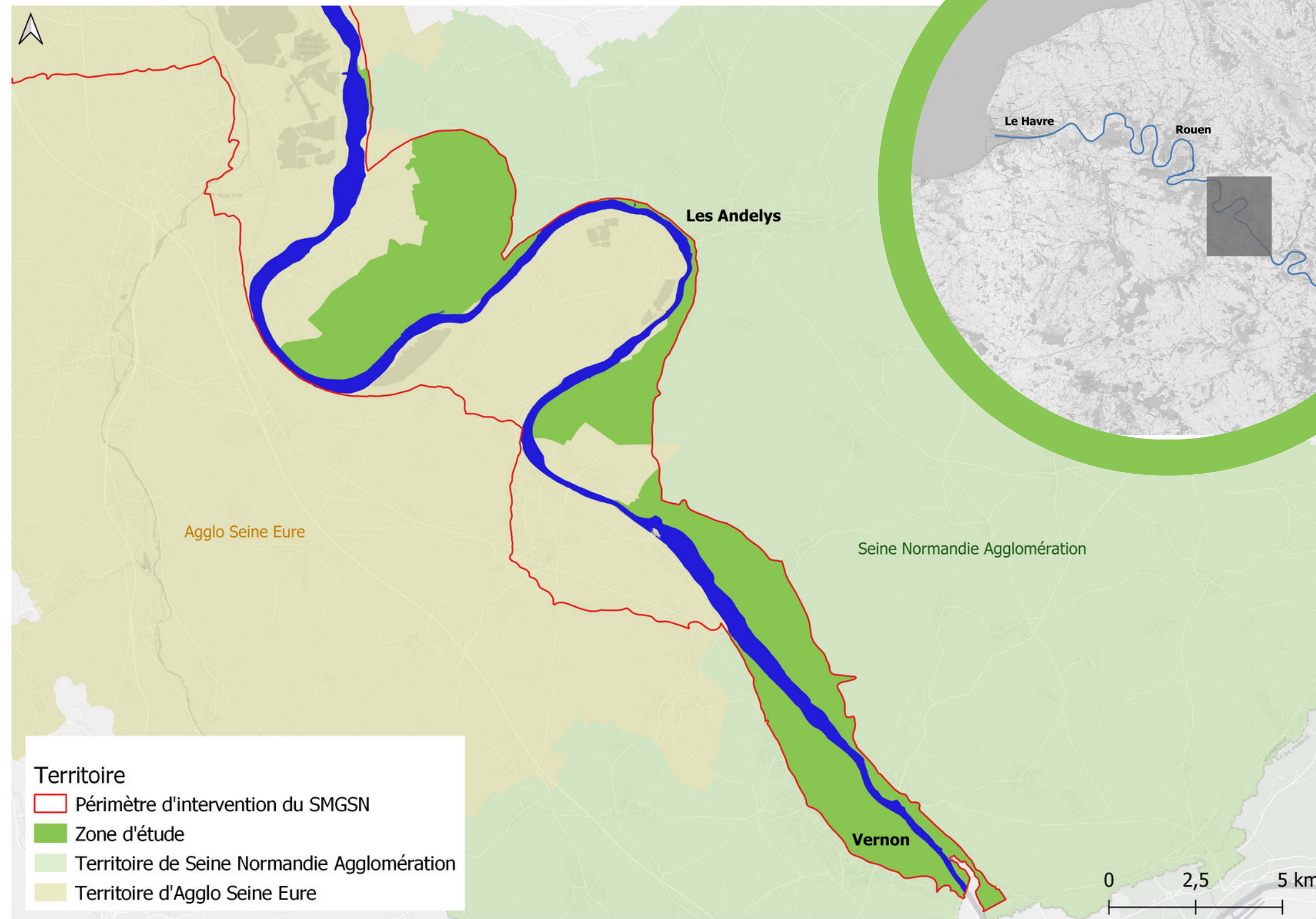
15 îles

dont 6 à cheval avec
l'Agglo Seine Eure

Surface totale : **6025 hectares**

Linéaire de berges : **46 km**

- 10 km de rive gauche
- 36 km de rive droite





Phase 1 : Etat des lieux et diagnostic

Phase 2 : Elaboration du programme d'actions

Phase 3 : Suivi et indicateurs



PHASE 1 : Etat des lieux et diagnostic

1

Prélocalisation

**Localisation des zones
aquatiques et humides** : à partir
des milieux humides probables
(MHP) - Données DREAL

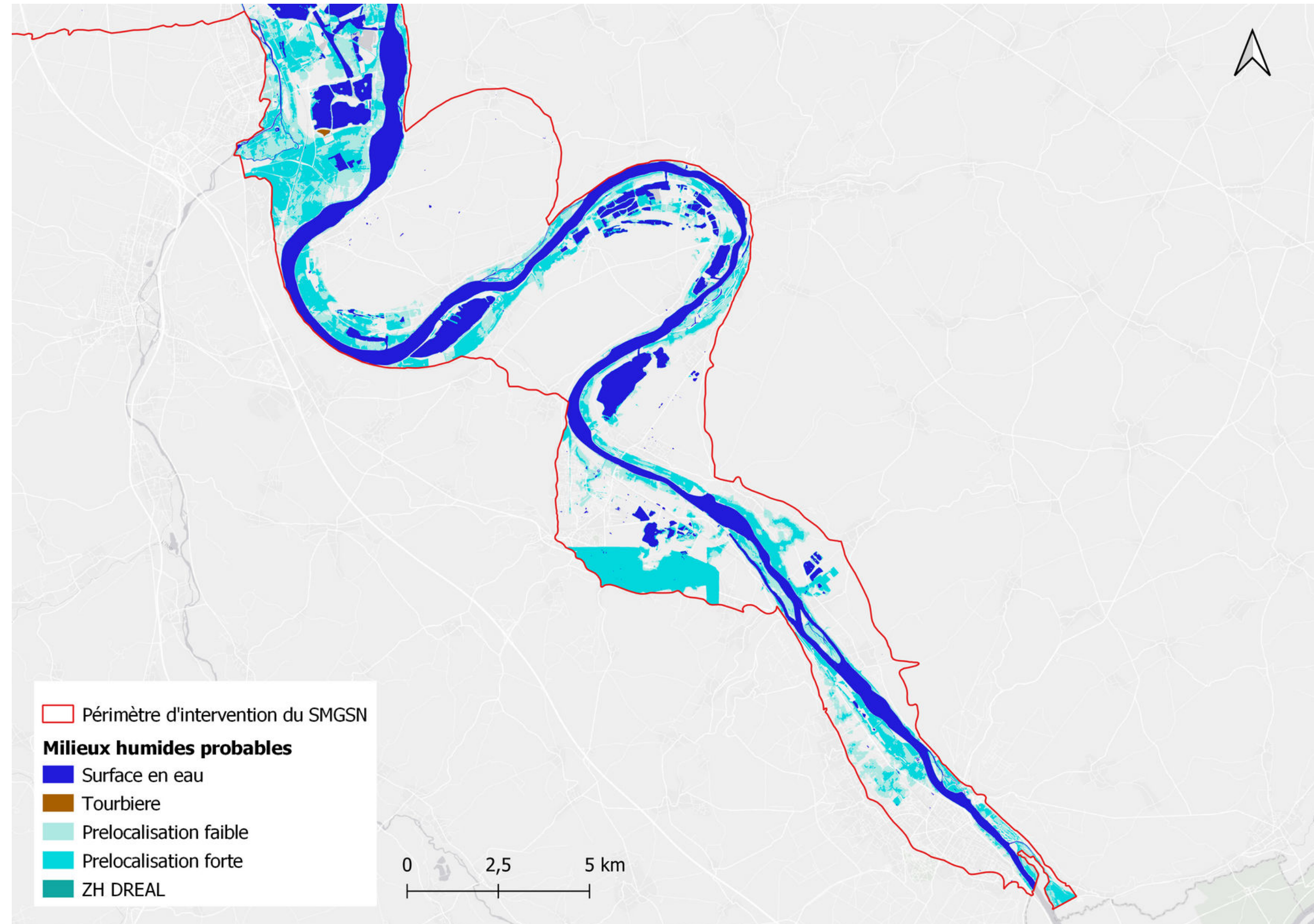
**Acquisition de connaissances
globales** (DOCOB N2000, ZNIEFF,...)

Photo interprétation

*Identification de secteurs potentiels
de restauration*

Etat des lieux et diagnostic

Milieux Humides Probables (MHP) : 1520 hectares



3 sites Natura 2000

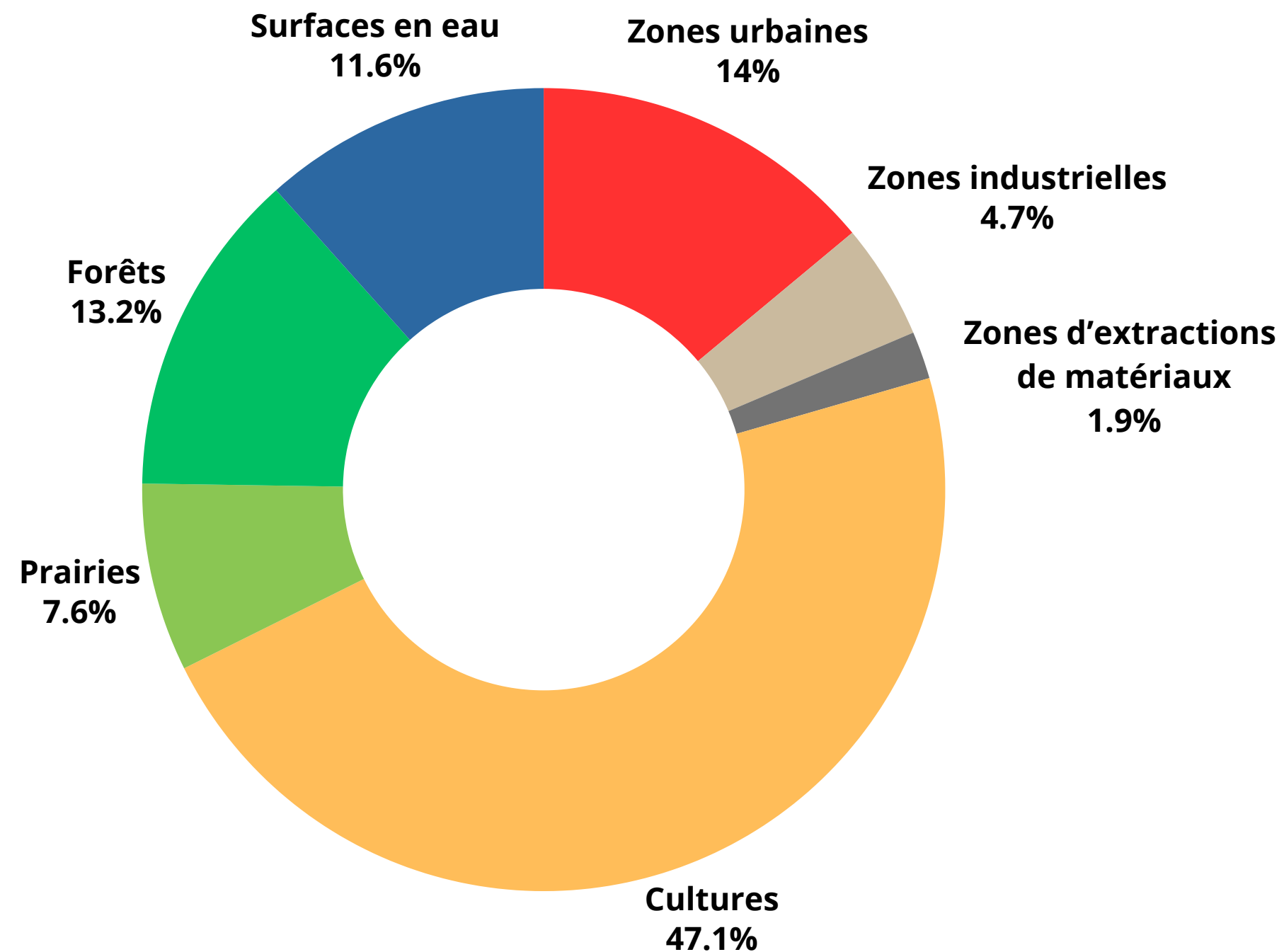
831 hectares soit 14% de la zone d'étude

- Iles et berges de la Seine dans l'Eure (ZSC)
- Boucles de la Seine aval (ZSC)
- Terrasses alluviales de la Seine (ZPS)

41 ZNIEFF

- 31 ZNIEFF de type 1
382 hectares soit 6% de la zone d'étude
- 10 ZNIEFF de type 2
1571 hectares soit 26% de la zone d'étude

Occupation du sol



1

Prélocalisation

Localisation des zones aquatiques et humides : à partir des milieux humides probables (MHP) - Données DREAL

Acquisition de connaissances globales (DOCOB N2000, ZNIEFF,...)

Photo interprétation

Identification de secteurs potentiels de restauration

2

Diagnostic de terrain

Vérification du caractère humide

Identification des altérations et enjeux

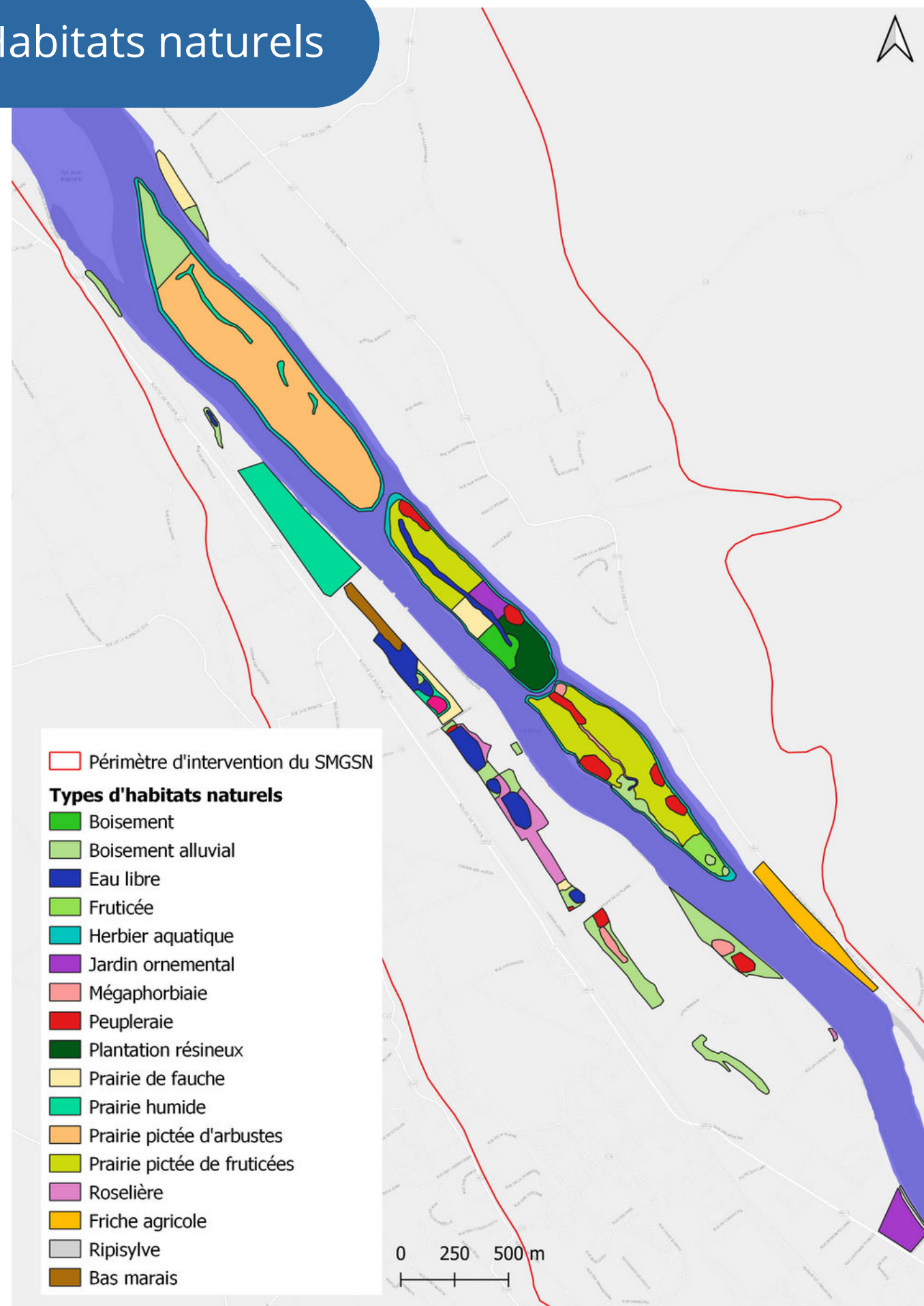
Diagnostic

- Types d'habitats naturels
- Flore : EEE et patrimoniales
- Mares, plans d'eau

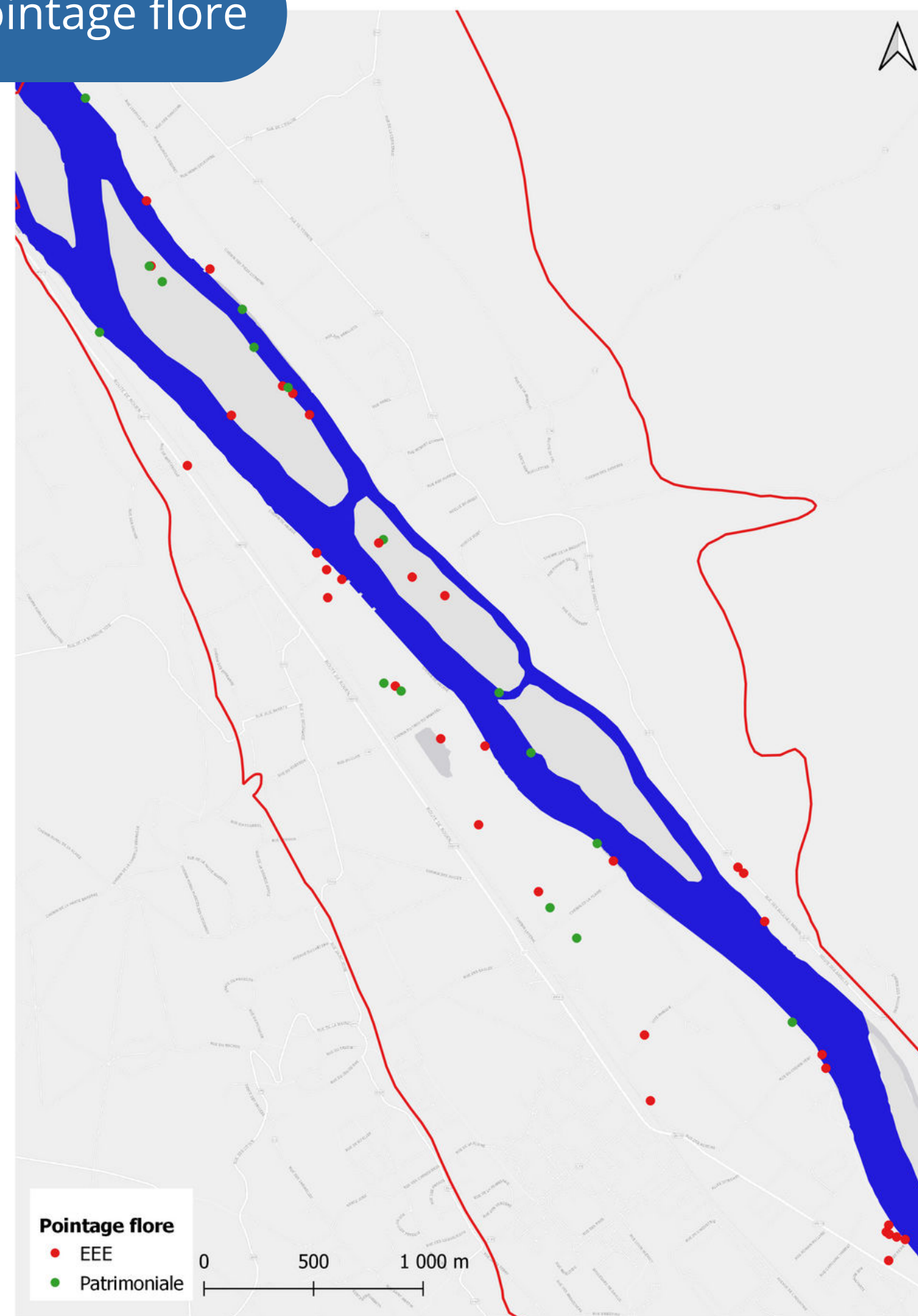
Identification de secteurs avérés de restauration

Etat des lieux et diagnostic

Habitats naturels



Pointage flore



1

Prélocalisation

Localisation des zones aquatiques et humides : à partir des milieux humides probables (MHP) - Données DREAL

Acquisition de connaissances globales (DOCOB N2000, ZNIEFF,...)

Photo interprétation

Identification de secteurs potentiels de restauration

2

Diagnostic de terrain

Vérification du caractère humide

Identification des altérations et enjeux

Diagnostic

- Types d'habitats naturels
- Flore : EEE et patrimoniales
- Mares, plans d'eau

Identification de secteurs avérés de restauration

3

Synthèse des données

Cartographie

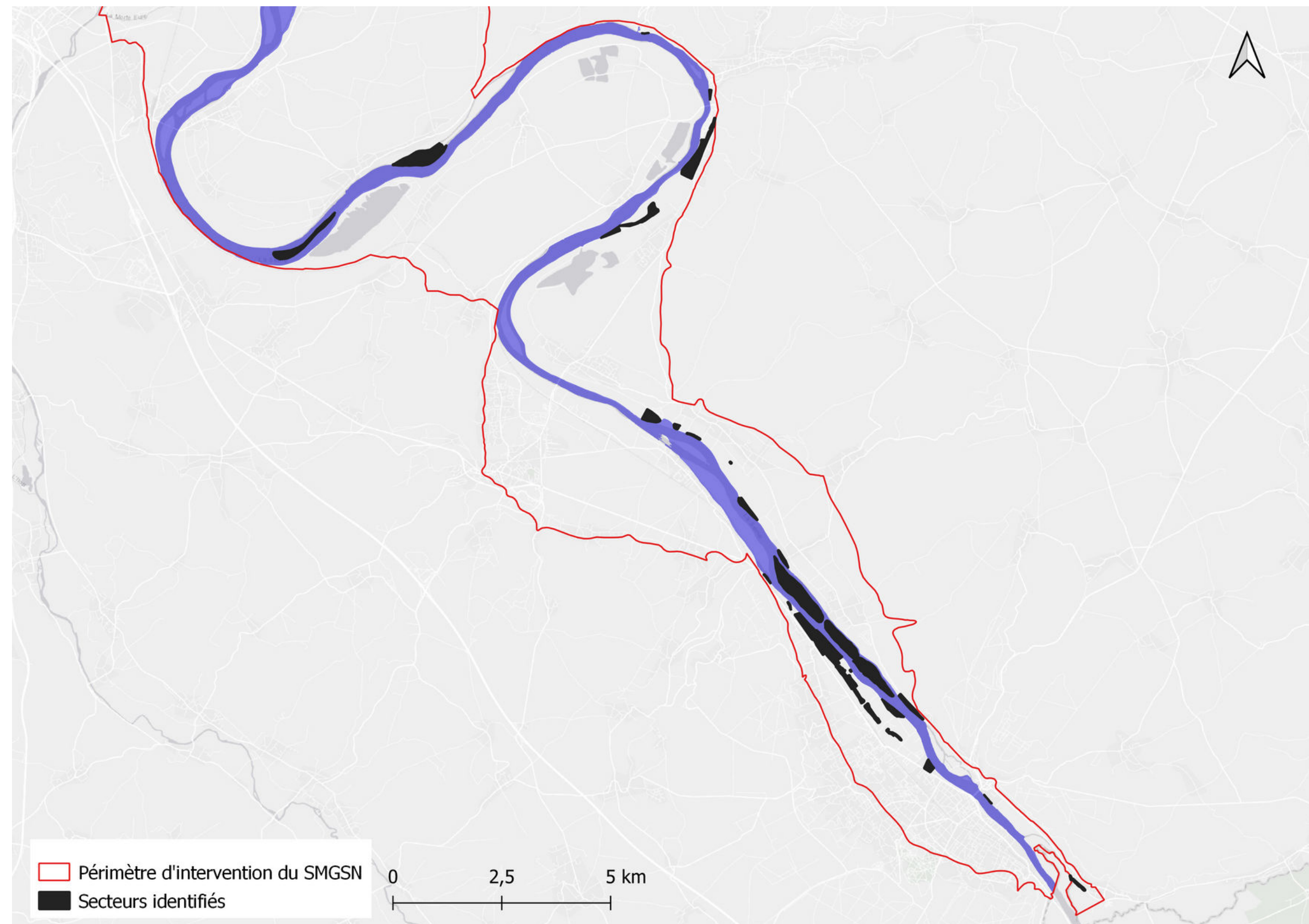
- Délimitation des secteurs
- Zones humides
- Types d'habitats
- Flore
- Localisation : mares, plans d'eau, réseaux hydrauliques

Atlas cartographique

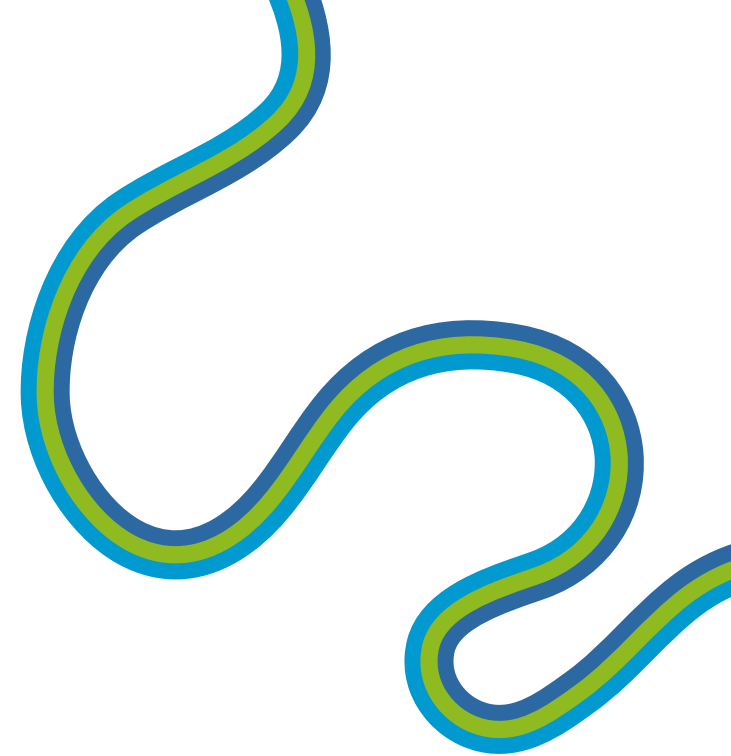
Etat des lieux et diagnostic



34 secteurs identifiés : 247 hectares - 11 communes concernées



Remarques concernant l'état des lieux et le diagnostic



Concertation en cours avec les différents acteurs du territoire :

SNA, fédération de pêche/de chasse, CEN Normandie, les syndicats de bassins versants...

Cette étude est menée en lien avec les outils régionaux :

- Le [standard régional des données naturalistes](#) (Observatoire de la Biodiversité de Normandie)
- Le [Programme Régional d'Actions en faveur des Mares](#) (Conservatoire d'espaces naturels de Normandie)
- [Diagnostic de réseau hydraulique](#) (PNR des Boucles de la Seine Normandie)

Diagnostic des berges :

1. [Projet consacre](#) - porté par le GIPSA : identification des tronçons de berges avec les besoins de restauration
2. [Etude des berges](#) - menée par PCM Environnement : description des altérations et propositions de gestion

Natura 2000 :

Intégration des résultats à venir des DOCOB



PHASE 2 : Elaboration du programme d'actions

Etape 1 : Définition des propositions d'actions

- Actions définies en fonction des besoins identifiés lors de la phase 1

6 grandes catégories d'interventions déclinées en **16 actions**

Entretien d'habitats naturels

E1	Entretien de zones humides et aquatiques
E2	Dépollution de site
E3	Entretien de mares

Restauration d'habitats naturels

RA1	Restauration de ripisylves
RA2	Réouverture de milieux humides et aquatiques
RA3	Restauration de mares
RA4	Gestion des Espèces Exotiques Envahissantes (EEE)

Restauration hydro-morphologique

RB1	Restauration de berges
RB2	Reconnexion d'annexes hydrauliques
RB3	Restauration du caractère humide des milieux

Restauration de la trame verte et bleue

RC1	Restauration/entretien de réservoirs de biodiversité
RC2	Restauration/entretien de continuités écologiques

Espaces en libre évolution

L1	Boisements en libre évolution
L2	Herbiers aquatiques en libre évolution

Aménagement du territoire

A1	Identification de zones potentielles d'expansion de crues
A2	Maitrise d'usage du foncier

Etape 1 : Définition des propositions d'actions

- Actions définies en fonction des besoins identifiés lors de la phase 1
- Création de fiches descriptives par type d'actions : "**Fiches actions**"
 1. Contexte
 2. Objectifs
 3. Description des actions
 4. Coûts estimatifs
 5. Financements envisageables
 6. Précautions
 7. Périodes d'intervention



Reconnexion d'annexes hydrauliques

Contexte

Les aménagements réalisés sur la Seine ont engendré une déconnection et une disparition de nombreuses annexes hydrauliques (bras morts, bras secondaires...). Le fonctionnement hydrologique altéré de la Seine engendre un assèchement estival de ces annexes, favorisant l'installation des ligneux et accélérant leur atterrissement et leur fermeture totale, avec pour effet de banaliser les habitats et les communautés aquatiques.

Or, ces annexes peuvent accueillir des habitats d'intérêt patrimonial, dont certains peuvent être d'intérêt communautaire. Elles peuvent être également utilisées par différentes espèces de poissons pour y frayer et sont des zones vitales pour de nombreuses espèces d'insectes, d'amphibiens et d'oiseaux.

Objectifs

Augmenter l'indice de tressage de la Seine Redonner les caractéristiques physiques naturelles du cours d'eau Permettre la circulation de l'eau et éviter le piégeage de la faune lors de la baisse du niveau d'eau. Favoriser, préserver la biodiversité et diversifier les habitats.

Objectif du plan national milieux humides 2022-2026 : Améliorer le fonctionnement des milieux humides par la restauration des cours d'eau

Description des actions

Diagnostic avant intervention

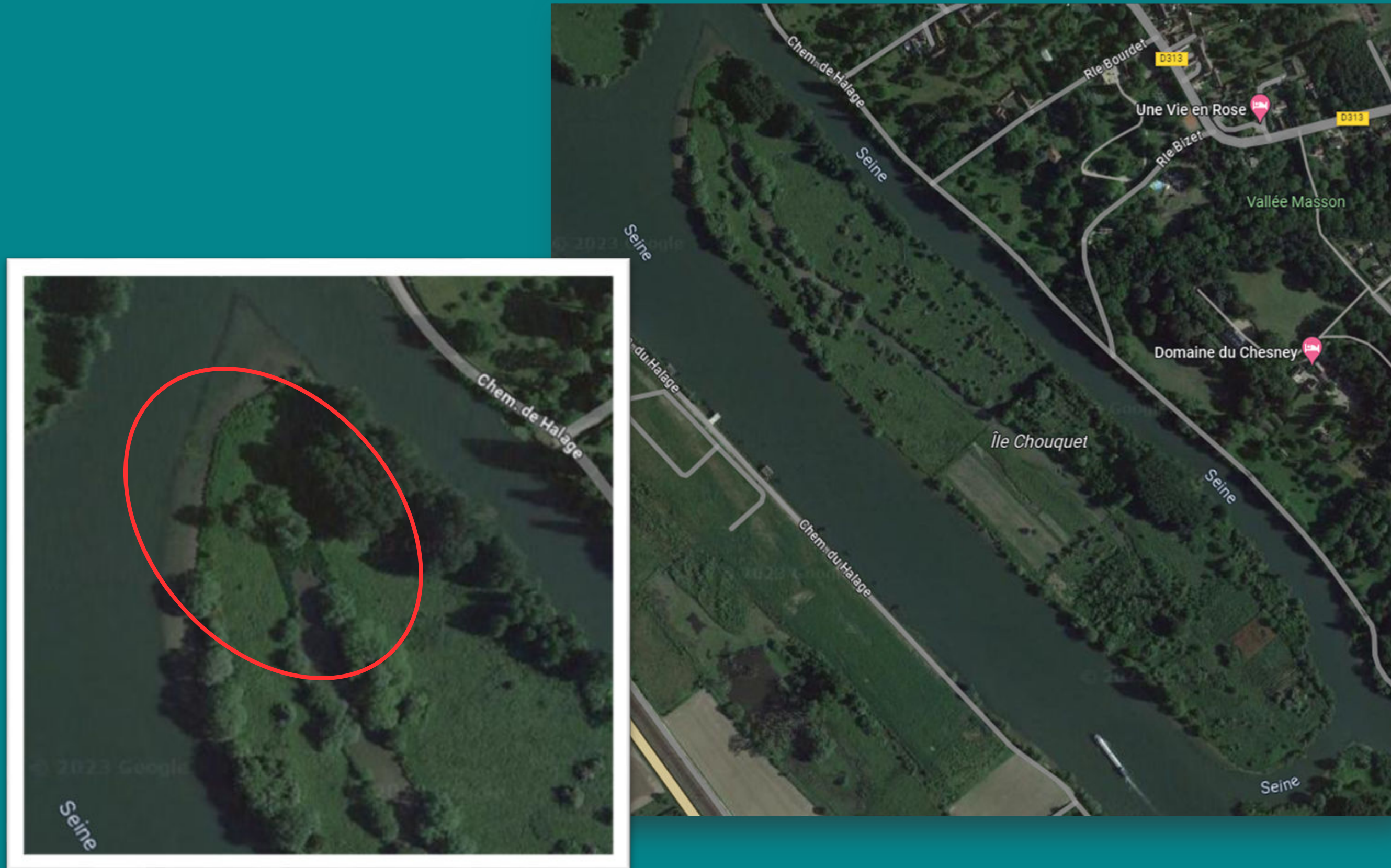
Pour considérer la spécificité de chaque site :

- Etudier le fonctionnement hydraulique du site (connexion entre la nappe et l'annexe, connexion avec le fleuve...).
- Identifier et étudier l'impact de la reconnexion sur les enjeux périphériques.
- Réaliser un diagnostic de la faune, de la flore et des habitats naturels.
- Réaliser les études réglementaires (études d'incidence...).



Exemples d'actions

RB2 - Restauration d'annexes hydrauliques



RB2 - Restauration d'annexes hydrauliques



RA2 - Réouverture de milieux humides



RA3 - Restauration de mares



A1 - Identification de zones potentielles d'expansions de crues (ZEC)



Ligne de chemin de fer

E2 - Dépollution de sites



RA4 - Gestion des Espèces Exotiques Envahissantes



Etape 2 : Elaboration de "Fiches secteurs"

- Synthèse des informations collectées lors de la phase 1 (Biblio + Terrain)
 1. Objectifs
 2. Analyse diachronique du site
 3. Description + photographies
 4. Altérations/enjeux
 5. Actions à mettre en place

SEINE NORMANDE
SYNDICAT MIXTE DE GESTION

La Grande Ile
Communes de Bouafles
& Les trois lacs

Codes actions

RB2 - Reconnexion d'annexes hydrauliques

RA2 - Réouverture de milieux humides et aquatiques

Id : 27_Bouafles_1

Etape 3 : Priorisation des actions

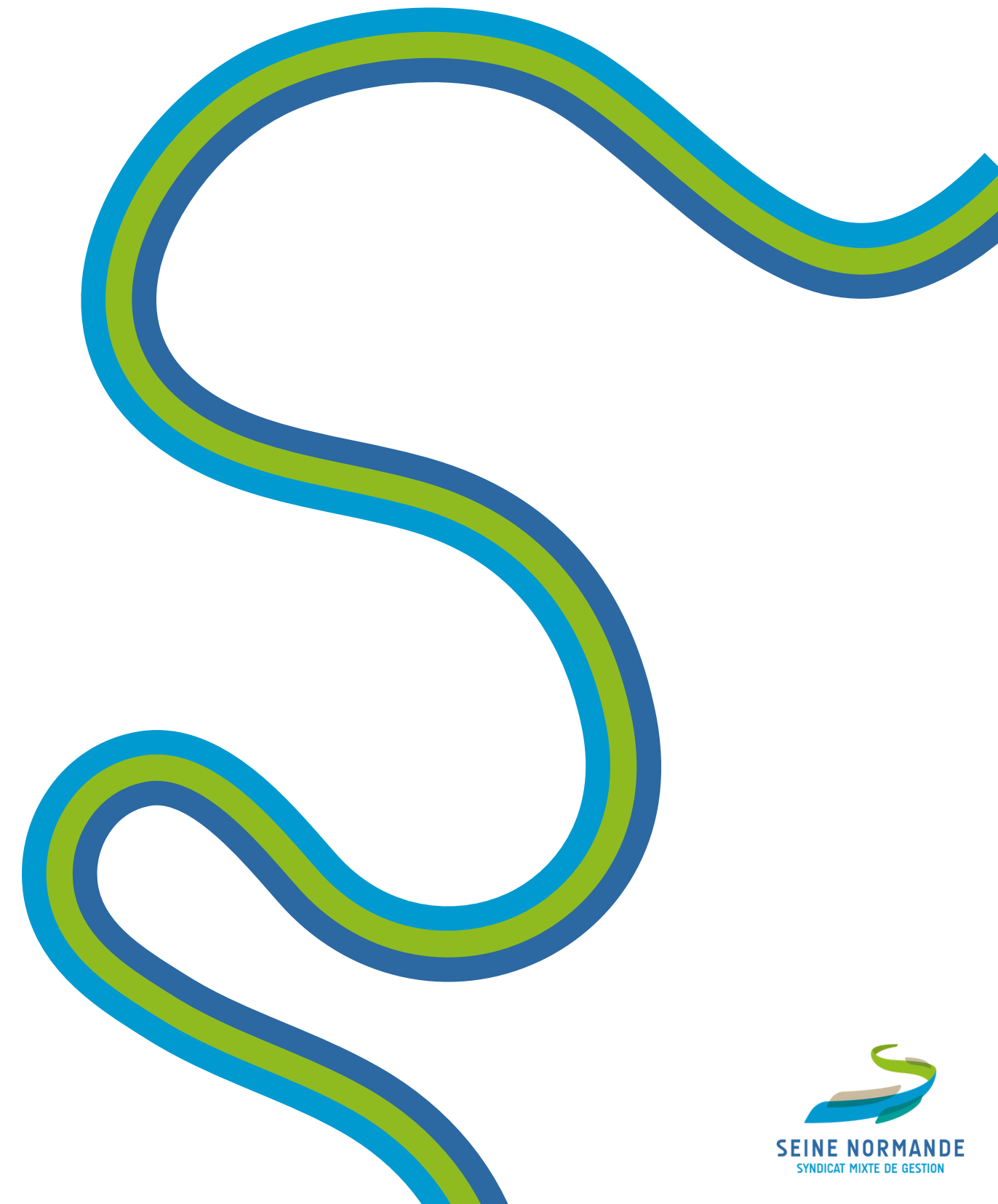
- Elaboration d'une grille de priorisation : critères à définir en lien avec SNA et acteurs du territoire

Etape 4 : Stratégie de programmation

- Elaboration d'un planning prévisionnel
- Répartition à l'échelle de la zone d'étude
- Diversification des actions

Etape 5 : Rendus

- Rapport
- Fiches actions
- Fiches secteurs
- Atlas cartographique



PHASE 3 : Suivi et indicateurs

1

Indicateurs d'avancement

**Renseigner sous forme de tableur
et de couches SIG l'avancement
du programme d'action**

2

Indicateurs de résultats

Protocoles à déterminer

Exemple :

- *Observation de retour d'espèces
indicatrices*

3

Indicateurs de suivi

Protocoles à déterminer

Exemple : assurer un suivi

- *Photographique*
- *Biologique*
- *Pédologique*

**Déterminer la périodicité des
campagnes**

Suivi et indicateurs

Avez vous des questions ?

