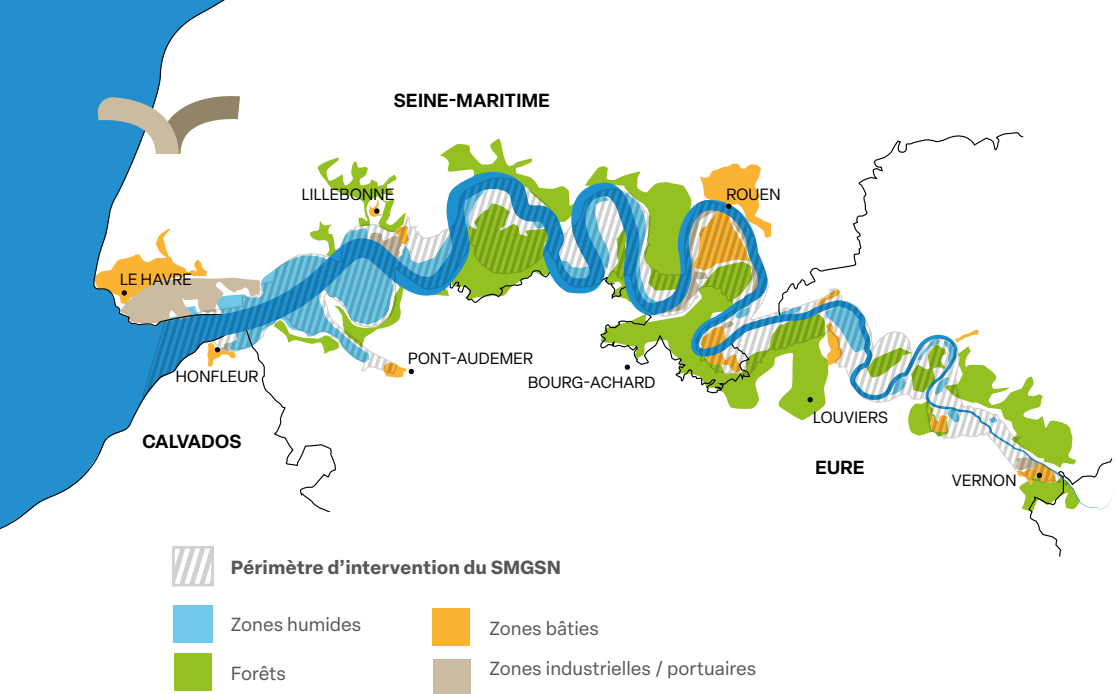


**Gestion des milieux aquatiques
et des inondations dans la vallée
de la Seine Normande**

Le Syndicat mixte de gestion
de la Seine Normande,
un acteur pour rassembler les partenaires
de la vallée de Seine



SEINE NORMANDE
SYNDICAT MIXTE DE GESTION



LE TERRITOIRE

Quelques chiffres



135 communes,
3 départements



80 000 ha
de lit majeur



157 km
de digues



environ
550 000
habitants



+ de **70 îles**



205 km
de linéaire
de Seine

1

INONDATIONS DE LA SEINE

Une vallée soumise aux inondations

La vallée de la Seine en Normandie est soumise à trois types d'inondations qui peuvent se cumuler :



**Débordements
du fleuve**



**Submersions
marines**



**Remontées
de nappe**

Si les événements ne sont pas suffisamment anticipés et préparés, ils peuvent avoir des répercussions importantes sur les biens, les personnes et les activités économiques (industrielles, agricoles, artisanat...). Accentuées par le changement climatique, les inondations tendent à devenir de plus en plus importantes et fréquentes.

2

LES MILIEUX AQUATIQUES DU TERRITOIRE



Une vallée riche de ses milieux humides et aquatiques

Les milieux humides et aquatiques présentent de multiples intérêts pour un territoire : **support de vie pour la biodiversité, stockage et restitution de l'eau lors des crues, filtration naturelle, attrait touristique...**

mais également **une solution naturelle et efficace pour contribuer à gérer les inondations.**

La vallée de la Seine Normande abrite un grand nombre de sites humides ou aquatiques protégés (réserves naturelles, Natura 2000). Malgré cela, ces milieux sont souvent dégradés et/ou asséchés et ne peuvent plus remplir leurs fonctions. Leur préservation est donc un enjeu majeur pour l'équilibre de la vallée.



3

LES COMPÉTENCES DU SYNDICAT

Pour restaurer, préserver et entretenir les milieux aquatiques et humides



La gestion de ces milieux au sein du **lit mineur** de la Seine et de la Risle maritime

La gestion de ces milieux au sein du **lit majeur** de la Seine

L'animation et la coordination des actions en matière de gestion des milieux aquatiques dans la vallée de la Seine Normande

Pour gérer et prévenir le risque d'inondations :

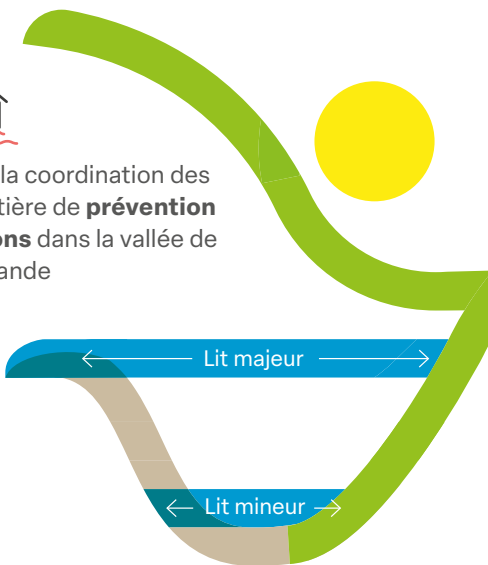


La gestion des **ouvrages de protection** (digues) contre les inondations de la Seine



L'animation et la coordination des actions en matière de **prévention des inondations** dans la vallée de la Seine Normande

Pour coordonner l'ensemble de ces thématiques, le syndicat a également pour mission de définir et mettre en œuvre, en lien avec l'ensemble des acteurs du territoire, une stratégie **GEMAPI*** globale pour l'ensemble de la vallée de la Seine Normande.



GEMAPI :

- **GE**stion des **M**ilieux **A**quatique et **P**révention des **I**nondations
- Le GEMAPI est une compétence destinée à limiter l'impact des inondations en anticipant au mieux ce phénomène et en préparant le territoire.



Le Syndicat mixte
de gestion de
la Seine Normande
a pour vocation de gérer
les milieux aquatiques
et prévenir
les inondations de
la vallée de
la Seine Normande.

En coordination avec l'ensemble
des acteurs concernés, le syndicat
accompagne le territoire et ses
habitants dans un contexte global de
changement climatique.



Les membres du syndicat

Le syndicat est composé de

10 membres :

- le département de l'Eure,
- le département de la Seine-Maritime,
- 8 Établissements Publics
de Coopération Intercommunale



Le comité d'orientation

Le syndicat s'appuie sur un comité d'orientation. Il contribue aux études et réflexions stratégiques portées par le syndicat. **Ses membres permanents** sont systématiquement associés aux réunions et **ses membres thématiques** interviennent en fonction des domaines techniques et géographiques.

MEMBRES PERMANENTS	MEMBRES THÉMATIQUES
Les membres du syndicat	Le Conservatoire du littoral
Les services de l'État	Le Syndicat mixte du littoral
L'agence de l'eau Seine-Normandie	Le Conseil scientifique de l'estuaire de la Seine
Le Grand Port Fluvio-maritime de l'axe Seine	La Réserve Naturelle de l'Estuaire de la Seine
Voies navigables de France	Les Chambres Régionale et Départementales d'agriculture de l'Eure et de la Seine-Maritime
Le GIP Seine Aval	Les Fédérations Régionale et Départementales de chasse et de pêche de l'Eure et de la Seine-Maritime
La Communauté de communes Lyons Andelle	L'association SEINORMIGR
Le Département du Calvados	L'Agence Normande de la Biodiversité et du Développement Durable de Normandie
La Région Normandie	Le Conservatoire d'espaces naturels de Normandie
L'association régionale des syndicats de bassins versants et structures assimilées	Le PIREN Seine
Le Parc naturel régional des Boucles de la Seine Normande	
Le GIEC Normand	

Pour plus d'infos



Syndicat mixte de gestion de la Seine Normande
Hôtel du Département
Quai Jean Moulin
76100 Rouen

02 79 18 22 30
contact@smgsn.fr

syndicat-seine-normande.fr